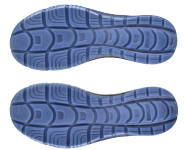


# BOA 8 BTP

Art.-Nr.: 102982



Weitere Ansichten | More views



## Allgemeine Daten | General data

Sicherheitsklasse | Safety class

EN ISO 20345 S1PL SR FO

Obermaterial | Upper material

Textil (Cordura) | Textile (Cordura)

Zehenschutzkappe | Toe protection cap

Metall (Stahl) | Metal (Steel)

Laufsohle | Outsole

TPU | TPU

Zwischensohle | Midsole

PU POWER FOAM | PU POWER FOAM

Widerstand gegen Durchstich | Penetration resistance

Textil (T-Laminate) | Textile (T-Laminate)

Innenfutter | Lining

Textil (Cool Mesh) | Textile (Cool Mesh)

Standardfußbett | Insole

HKS<sup>®</sup> Multi-Support-Fußbett | HKS<sup>®</sup> Multi-Support-Insole

Gewicht | Weight

510g bei Größe 42 | 510g at size 42

Größen | Sizes

Herren (39-48) | Men (39-48)

**Technische Eigenschaften** | *Technical features*Höchste Rutschsicherheit nach SR | *Highest slip resistance according to SR*BOA® Fit System | *BOA® Fit System*Ergonomisch geformte Zehenschutzkappe für mehr Zehenfreiheit | *Ergonomically shaped toe cap for more toe freedom*Abriebfeste Helcor-Überkappe zum Schutz des Obermaterials | *Abrasion-resistant Helcor overcap to protect the upper material*ESD Zertifizierung nach DIN EN 61340 | *ESD certification according to DIN EN 61340*Antistatisch | *Antistatic*Öl- & benzinresistente Laufsohle (FO) | *Oil & fuel resistant outsole (FO)*Wasserabweisendes Obermaterial | *Water-repellent upper material*Optional Gummi-Laufsohle (Größe 36-42) | *Optional rubber outsole (size 36-42)***Komfort** | *Comfort*POWER FOAM für optimale Dämpfung und Energierückgabe | *POWER FOAM for optimal cushioning and energy return*Ergonomisch geformte Zehenschutzkappe | *Ergonomically shaped toe protection cap*Keine störenden Nähte für maximalen Komfort | *No irritating seams for maximum comfort*Kragenpolsterung und weich gepolsterter Schaftabschluss | *Collar padding and softly padded upper cuff*Weich gepolsterte Lasche für angenehmes Tragegefühl | *Softly padded tongue for a comfortable fit*Verstärkte Hinterkappe zum Schutz der Achillessehne | *Reinforced rear cap to protect the Achilles tendon*Fersenrutschriemen gegen frühzeitigen Verschleiß | *Heel slip strap against premature wear and tear*Ergonomische Passform für perfekten und bequemen Sitz | *Ergonomic fit for a perfect and comfortable fit*Cool-Mesh-Funktionsfutter für perfektes Fußklima | *Cool Mesh functional lining for perfect foot climate*Einlegesohle mit angenehmer Bettung | *Insole with comfortable soft bedding*Cool Dry Klimatechnologie für höchste Atmungsaktivität | *Cool Dry Climate Technology for maximum breathability***Nachhaltigkeit** | *Sustainability*Made in Germany | *Made in Germany*Einlegesohlen aus bis zu 76% wiederverwerteten Rohstoffen | *Insoles made of up to 76% recycled materials*Faire, ökologische und sozial verantwortungsvolle Lieferkette | *Fair, ecological and socially responsible supply chain*Verwendung von OEKO-TEX® zertifizierten Materialien | *Use of OEKO-TEX® certified*Laufsohle aus hauseigenen, recycelten TPU-Überschüssen | *Outsole made from our own recycled TPU surplus*Upcycling unserer PU-Überschussmengen | *Upcycling of PU surplus*100% recyclebare, umweltfreundliche Verpackung | *100% recyclable, environmentally friendly packaging***Gesundheit & Orthopädie** | *Health & Orthopaedics*Orthopädische Anpassung nach DGUV-Regel 112-191 | *Orthopaedically adjustable in accordance with DGUV regulation 112-191*Multi-Support-Fußbettssystem | *Multi-Support-Insole-System*Optional: Mehrweiten-Einlagensystem | *Optional: Multi-Width-Insole-System*Orthopädisches Einlagensystem von Secosol® | *Orthopaedic Insole System by Secosol®*